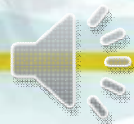




玻纖耐熱膠帶黏貼說明

使用器具：治具、PCB、玻纖耐熱膠帶



一、前處理

先用酒精將治具內之貼膠區擦拭乾淨，使膠帶黏貼時不受粉塵等雜質影響黏性。

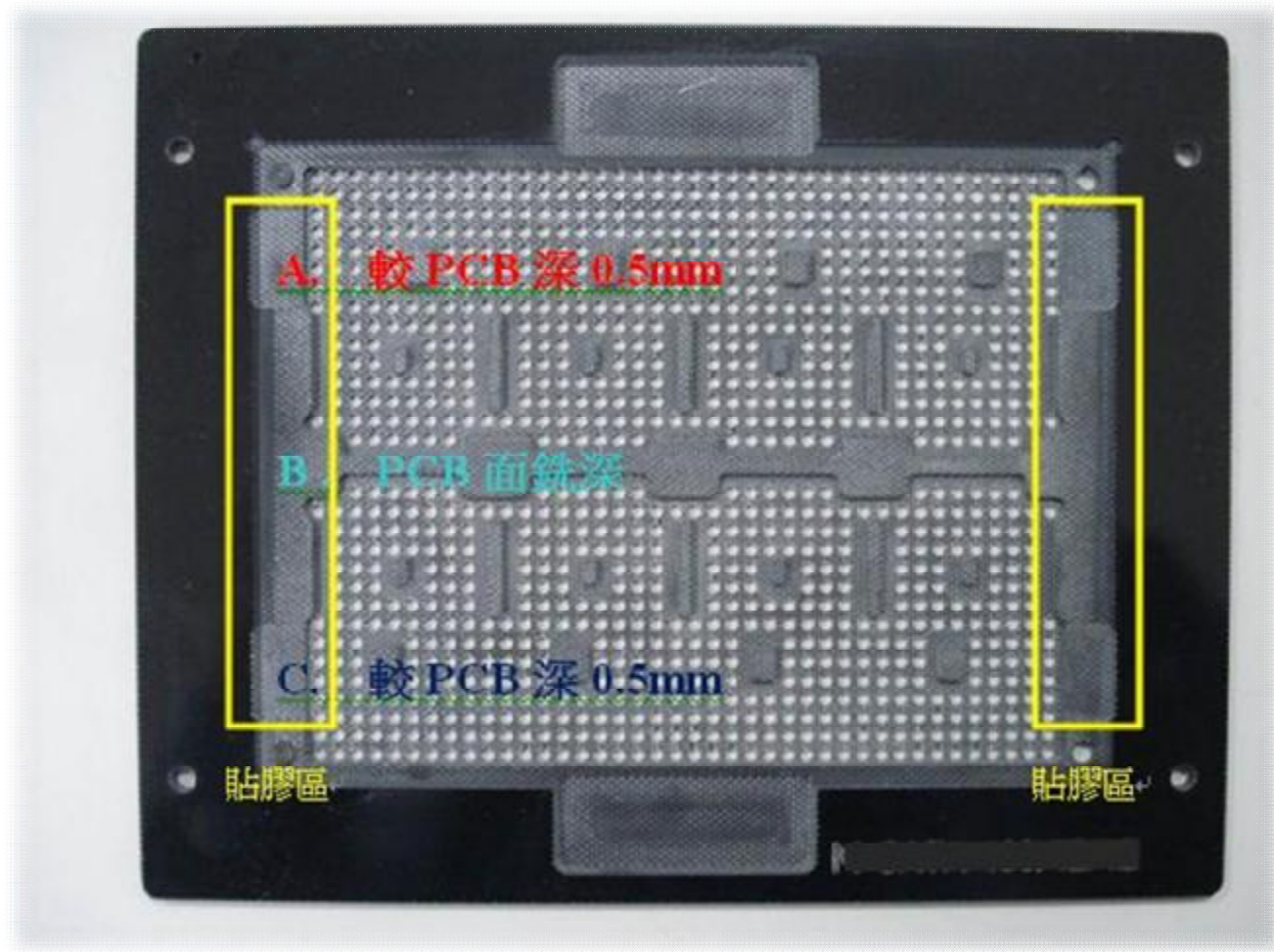


圖1、貼膠區示意圖

二、貼膠區原理及操作

貼膠區分為3段共2種深度，第一層（B）為PCB面銑深，上下兩區（A、C）為第二層，其深度較第一層深0.5mm。

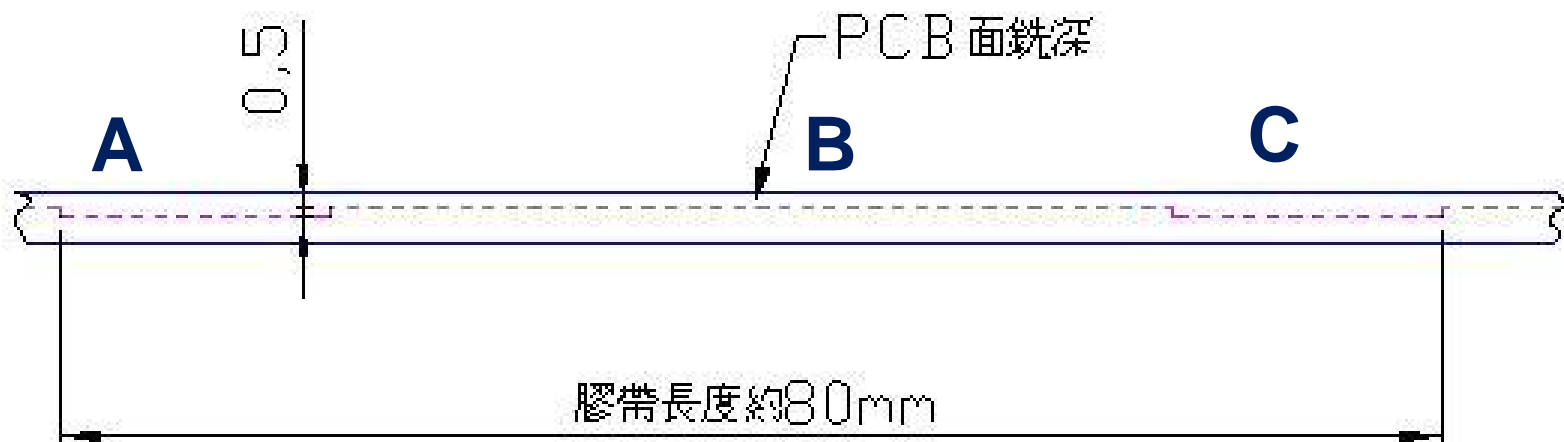


圖2、貼膠區設計圖

將膠帶從頭黏至尾端，黏貼時須利用工具將膠帶確實緊貼於治具上。PCB置放時會受到中間膠帶的黏附而固定，而PCB取出時膠帶會受到上下兩端的吸附而不會產生整條膠帶被撕下的情形。

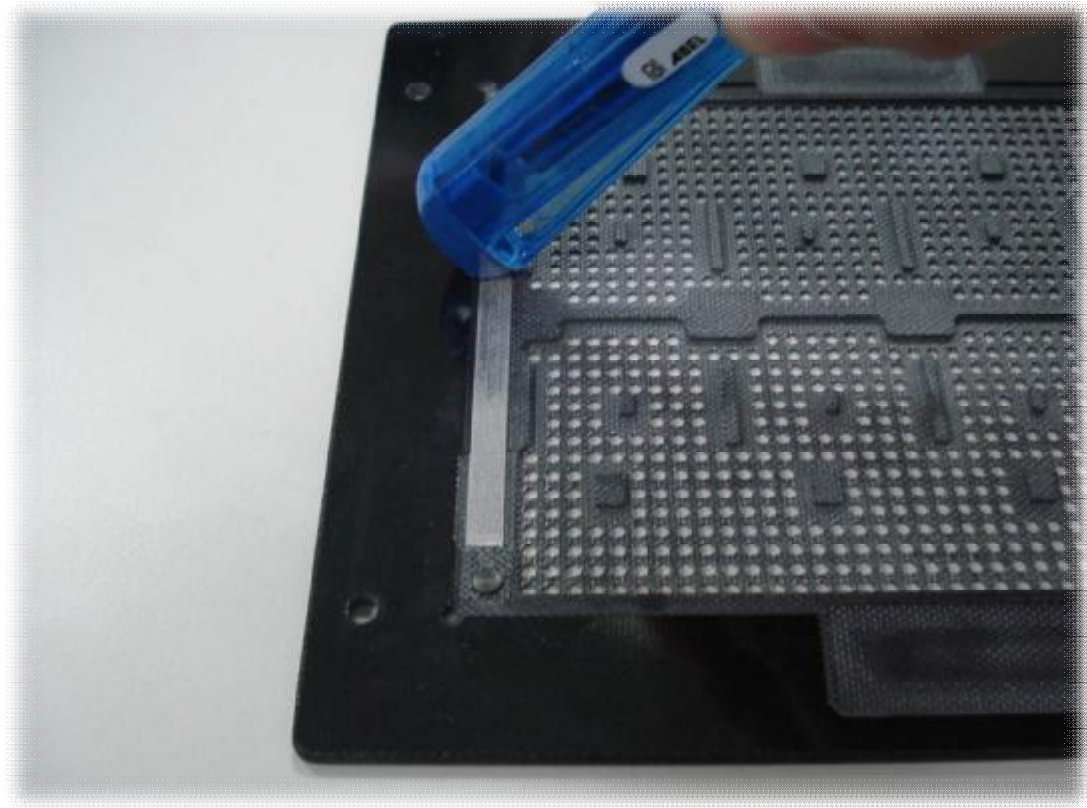


圖3、利用工具壓平膠帶在治具上

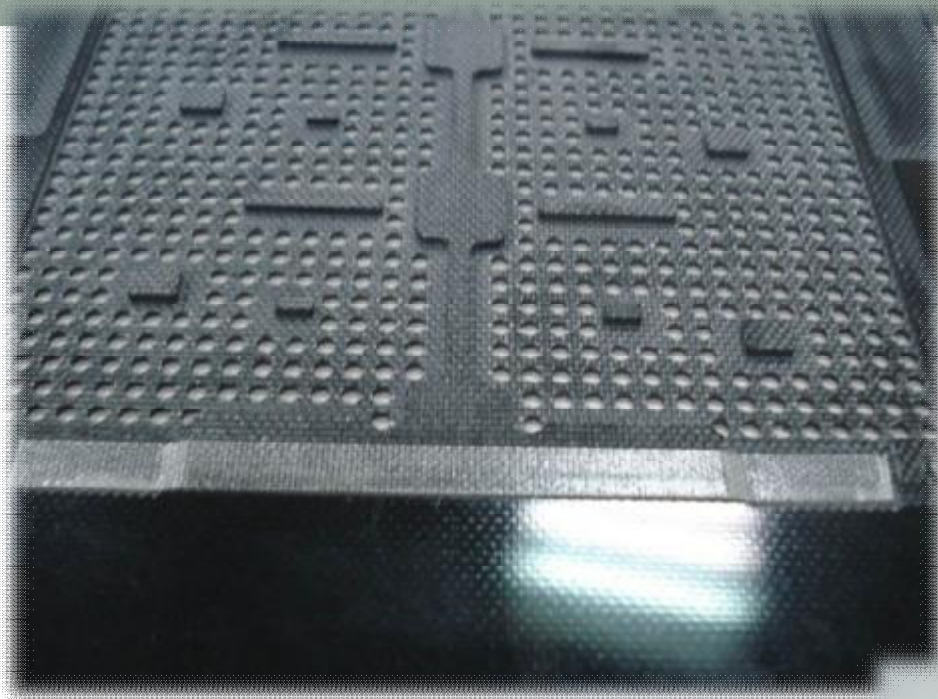
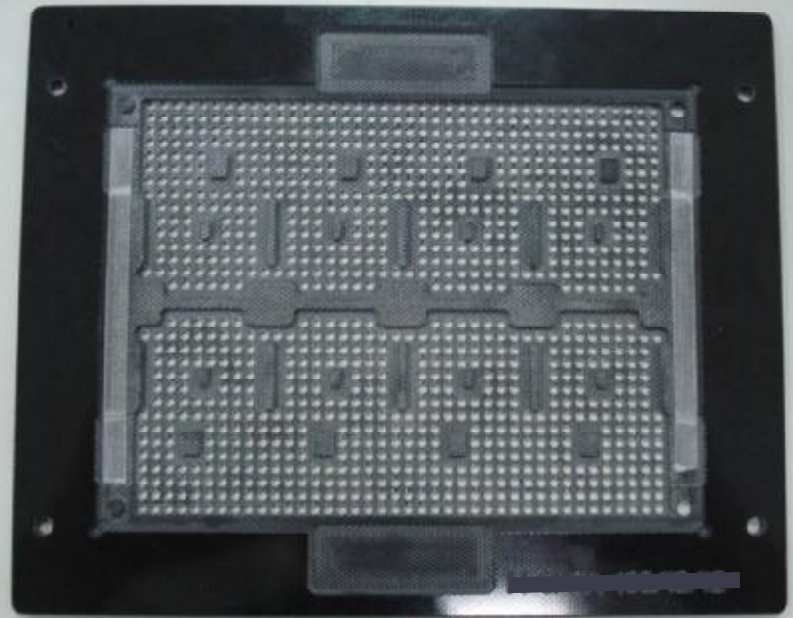


圖4、貼膠區已上膠後局部圖

圖5、治具上膠後全貌



三、貼膠完成

將PCB放入治具後並測試膠帶實際黏附情形。

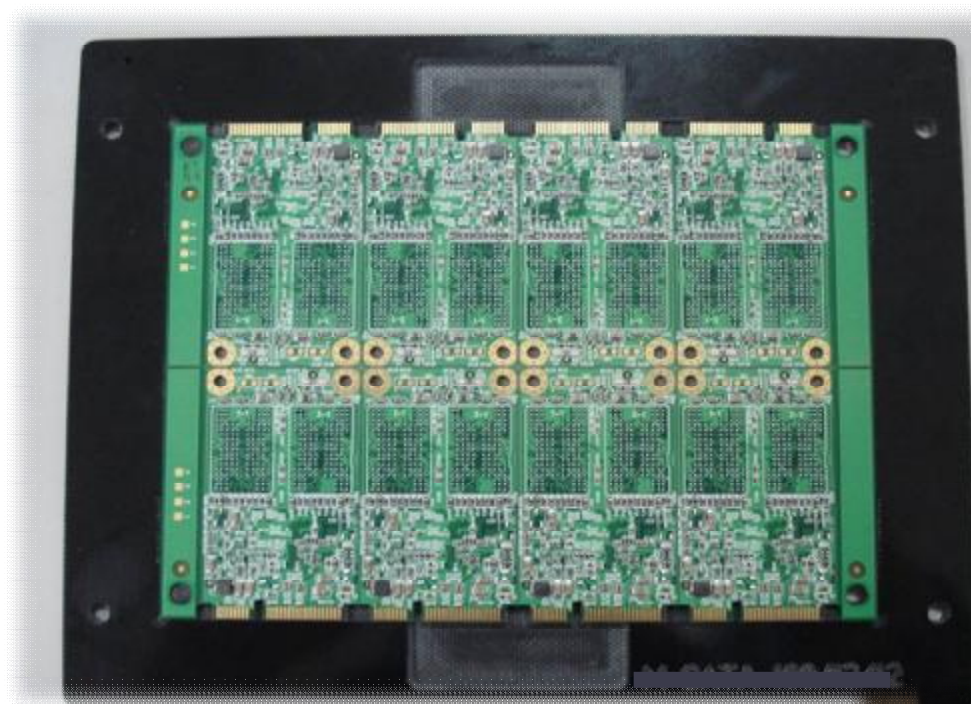


圖6、PCB放入治具



圖7、將治具翻轉後PCB不掉落，證明膠帶黏性良好